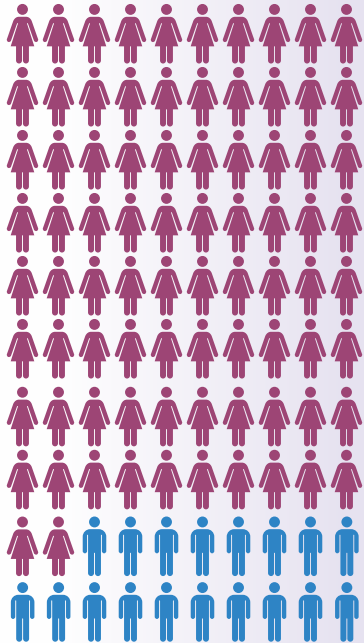


82% de nos quelque  
16 000 employés



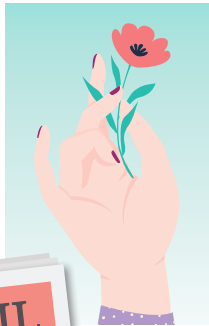
sont des femmes

# LA REPRÉSENTATION des femmes

chez

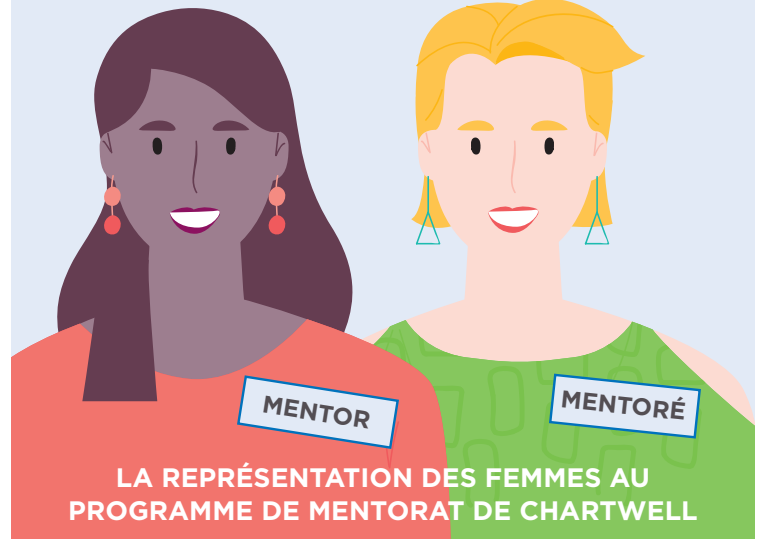


Chartwell a pris un engagement exceptionnel envers la promotion **des femmes** aux plus hauts niveaux de direction.

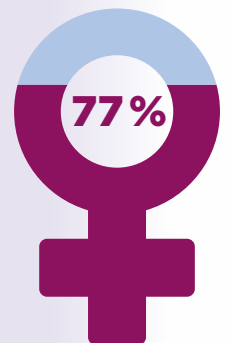
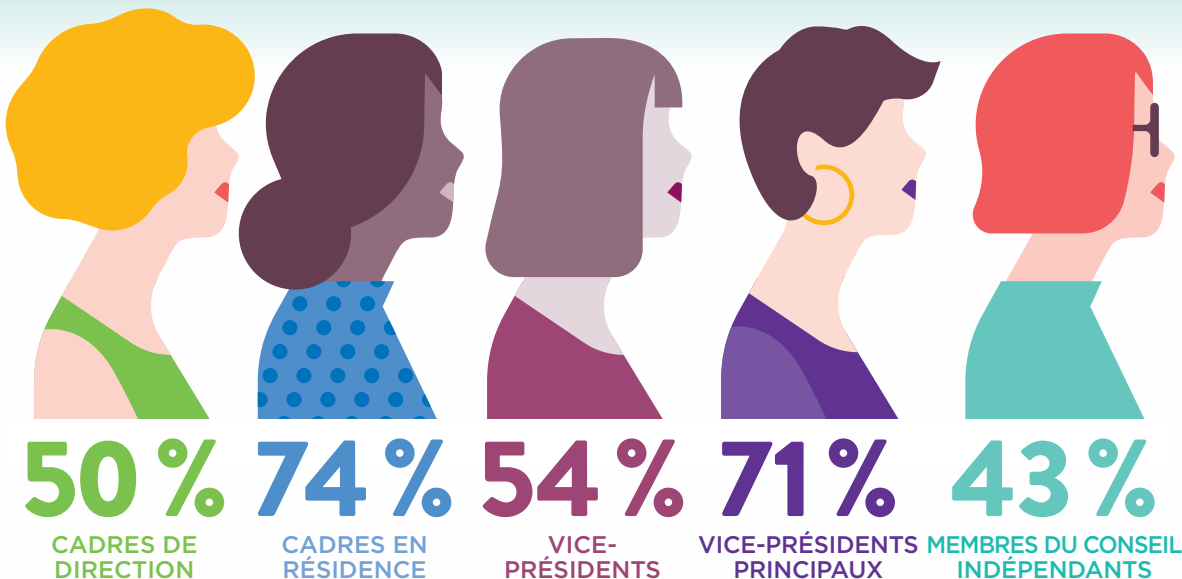


68%

67%



Chez Chartwell, les femmes représentent :



des participants au programme des leaders de demain sont des femmes.